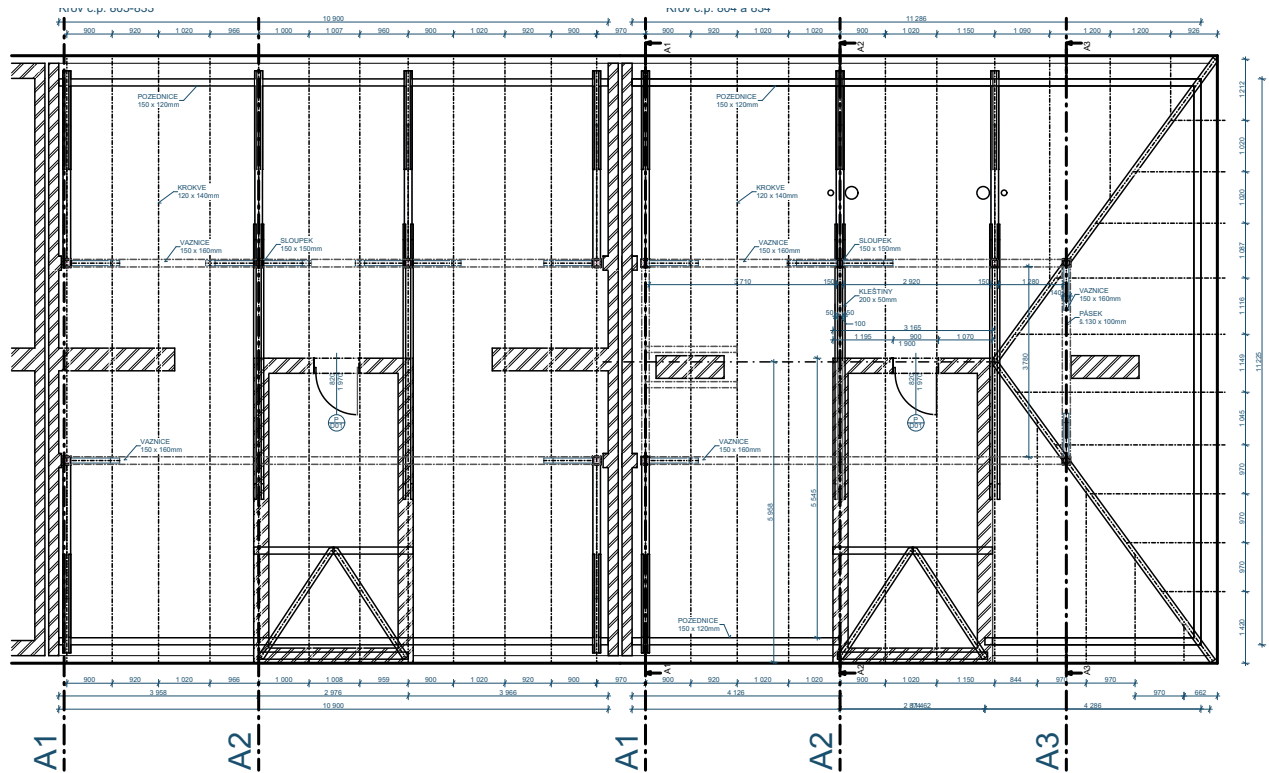
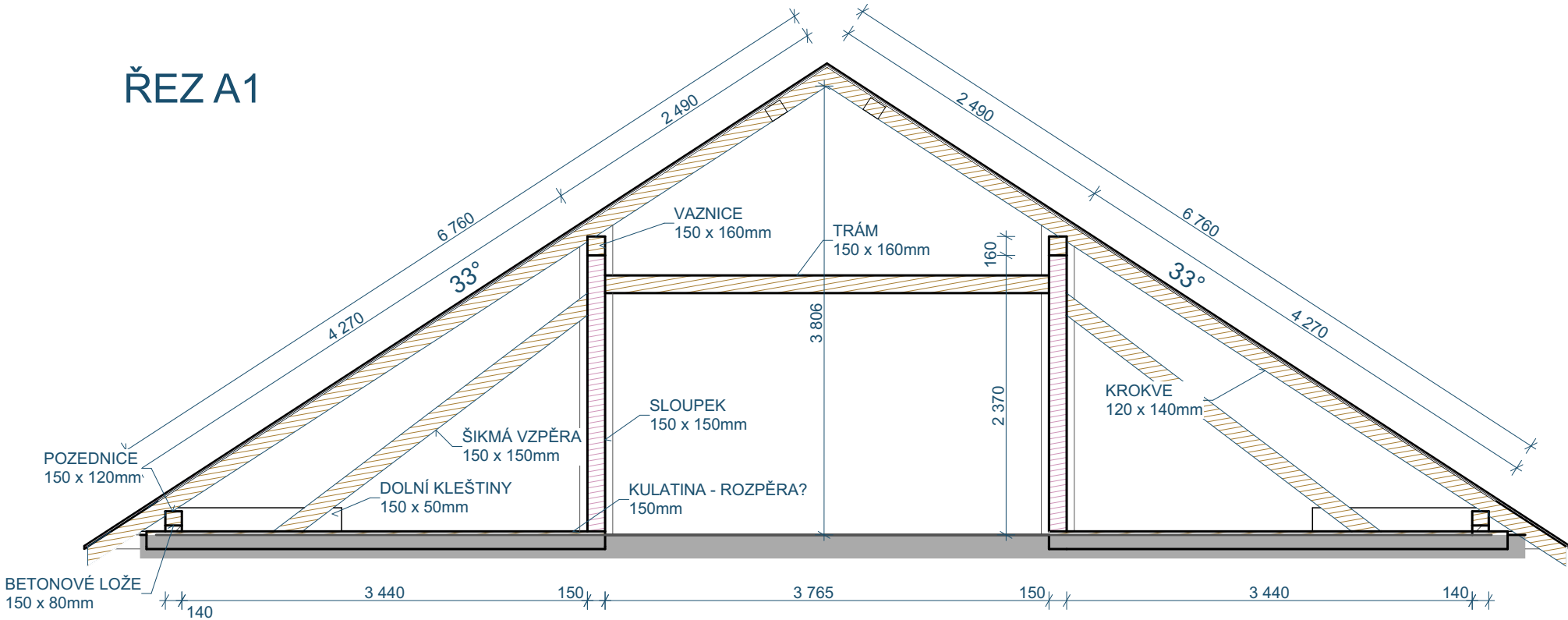


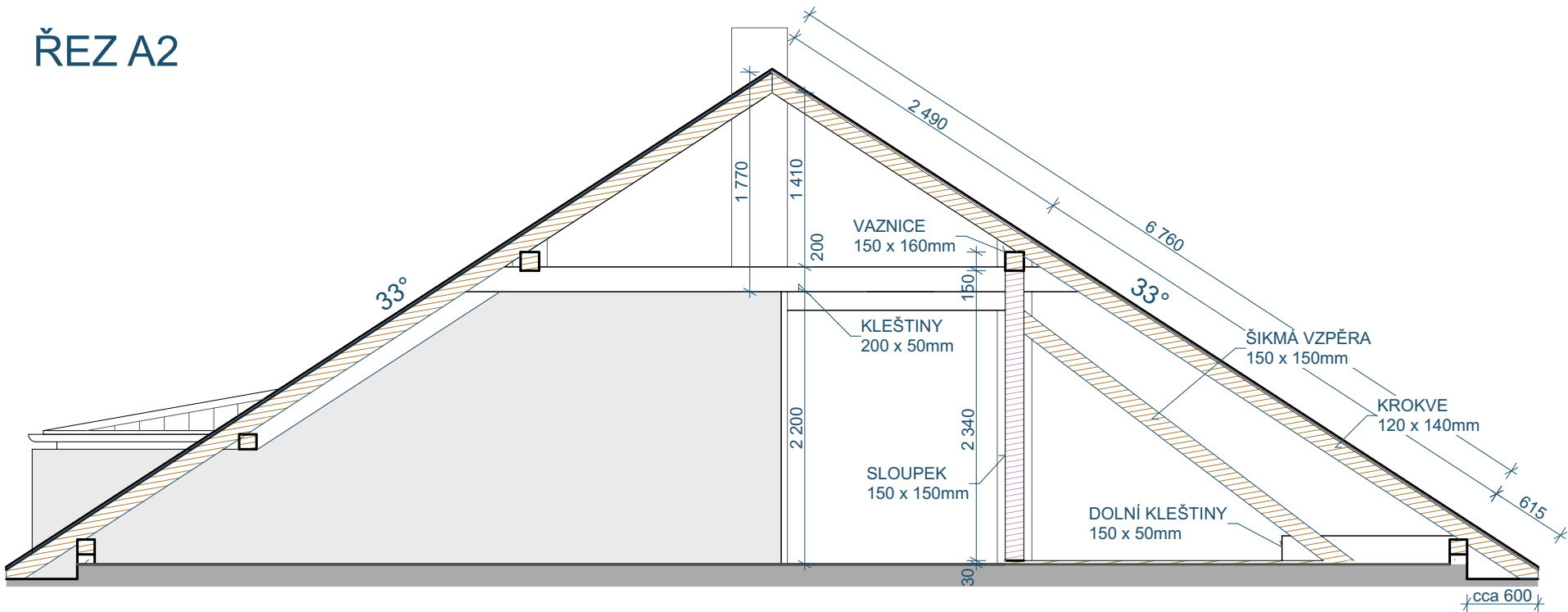
SCHÉMA ČÁSTI STŘECHY



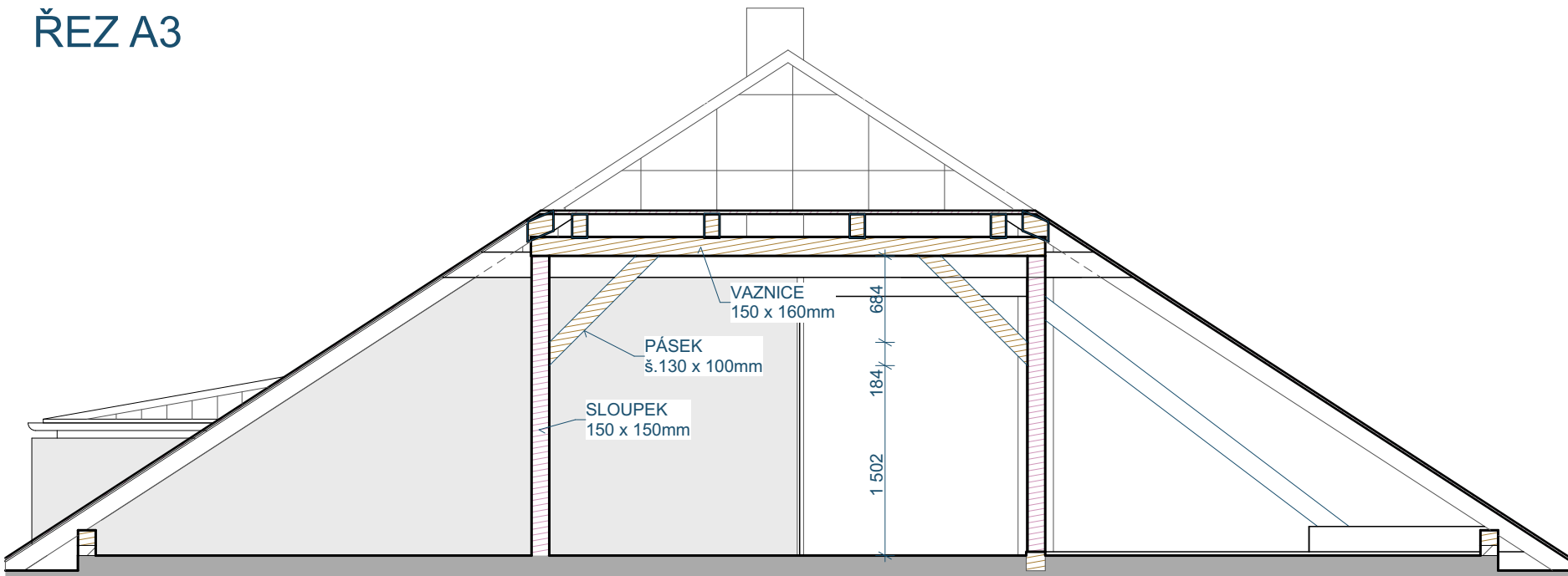
ŘEZ A1



ŘEZ A2




ŘEZ A3



LEGENDA SKLADEB

- S3 - STŘECHA - Stávající skladba střešního pláště
- Plechová střešní krytina "Dachman" 3 mm
 - Pojistná hydroizolace z asfaltových pásů 25 mm
 - Bednění z dřevěných desek
 - Nosná konstrukce střechy
- SN3 - STŘECHA - Nová skladba střešního pláště
- Plechová střešní krytina, falcovaná se stojatou drážkou, lakovaný plech PES lakem (případně velkoformátový plech typu maxidek) 40 mm
 - Latě 40x50mm, á 240mm (dle pokynů výrobce krytiny) min. 40 mm
 - Kontralatě 40x60mm, 0,2 mm
 - Pojistná hydroizolace z fólie lehkého typu, kontaktní 25 mm
 - Bednění z dřevěných desek
 - Nosná konstrukce střechy

PRACOVNÍ VERZE DOKUMENTACE

AUTOR PROJEKTU	VYPRACOVAL	ZODP. PROJEKTANT	
Ing. Michal Maslák	Ing. Michal Maslák	Ing. Ivan Jurdin	
INVESTOR: Město Bohumín, Masarykova 158 735 81 Bohumín tel: 608 755 749, email: reli.jana@mubo.cz			FORMAT 3x44
NÁZEV STAVBY: "Oprava střechy BD Janáčkova"			DATUM 01/2019
Místo stavby : Bohumín (599051), K.Ú: Nový Bohumín (707031), č.p. 804 - 834			STUPEŇ DSP
Krov - řezy			Č.ZAKÁZKY 19-01-02
			MĚŘITKO 1:50
			OSLOVĚNÍ D.1.2.3

±0,000 = #Projekt - vlastní
Souřadný systém: JTSK
Výškový systém: BpV